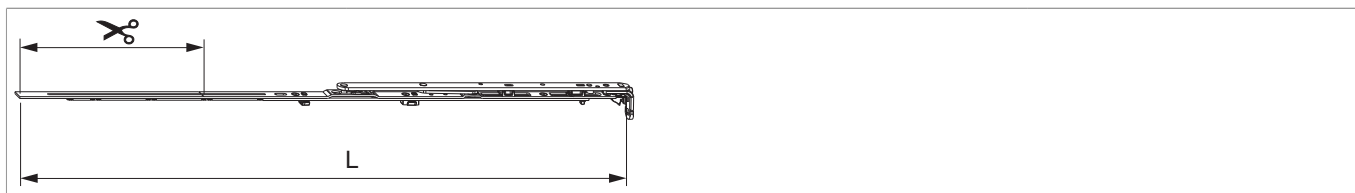


## 211696 - Forbice ad angolo premontata MM senza aerazione controllata 800 LBB 601-800 argento

### Disegni tecnici



						L		Nº
argento	Forbice ad angolo premontata MM	800	601 - 800	491 - 690	210	696,5	20	211696

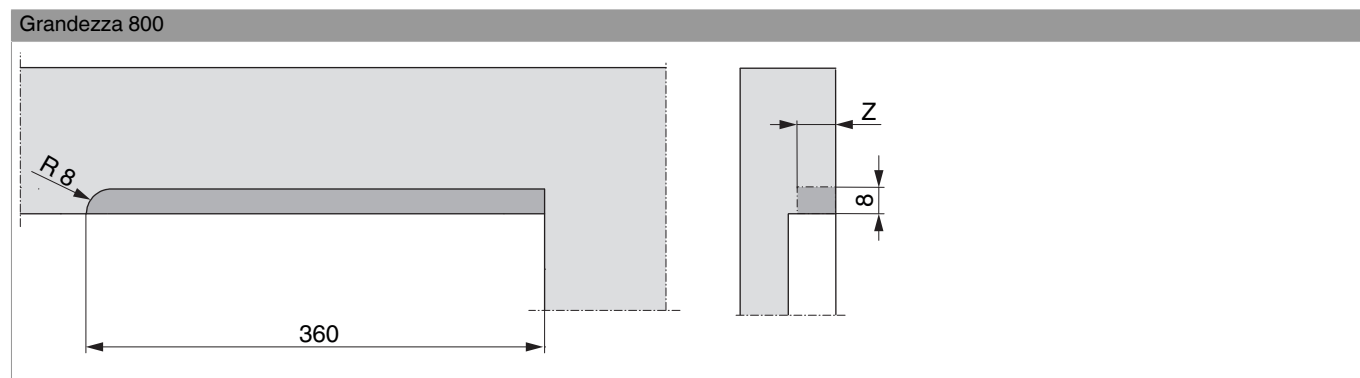
### Tabella posizionamento viti

Nº		1	2	3	4	5	6	
211696	4	18,5	91,5	250	377			

### Tabella punti di chiusura

Nº		Z1	
211696	0		

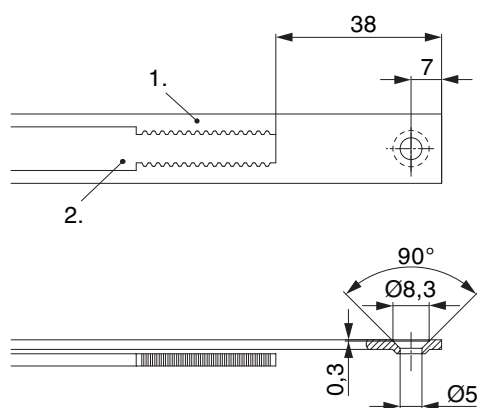
### Fresatura telaio A4 per forbici



	Z
scostamento 9 mm	18
scost.13	22

## 211696 - Forbice ad angolo premontata MM senza aerazione controllata 800 LBB 601-800 argento

### Schema di tranciatura



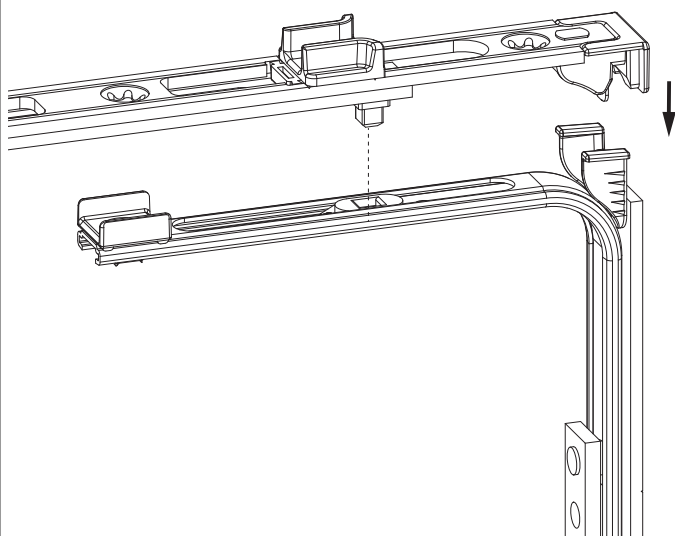
• Consigliamo di trattare il taglio dei componenti TRICOAT-PLUS con la vernice di ritocco TRICOAT-PLUS (cod. 358440).

1. Frontale

2. Asta mobile

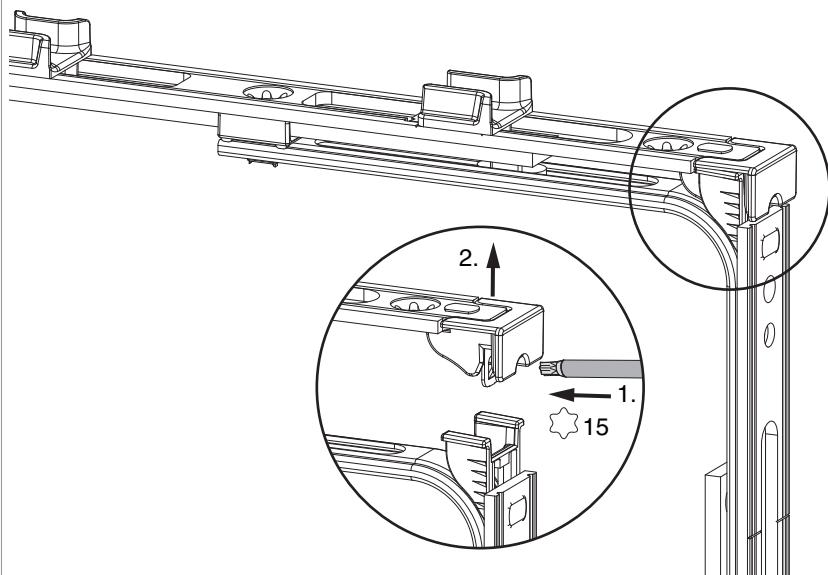
### Collegamento a clips

Agganciare collegamenti a clips

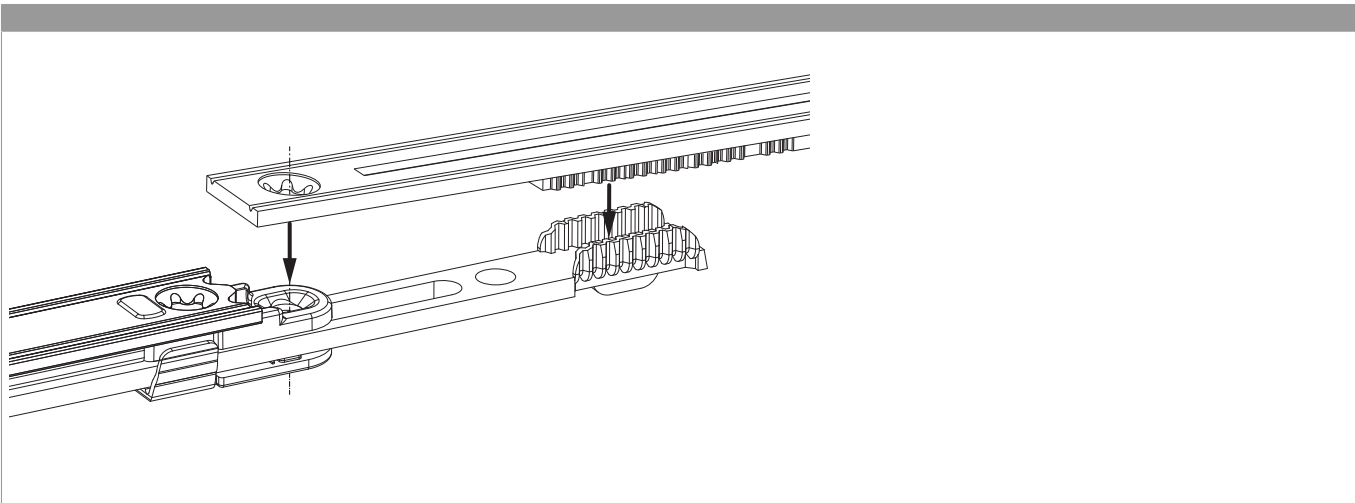


## 211696 - Forbice ad angolo premontata MM senza aerazione controllata 800 LBB 601-800 argento

Sganciare collegamento clips

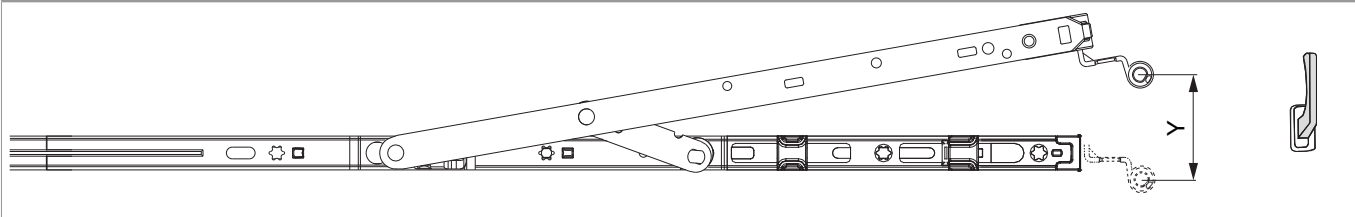


Collegamento scarpetta dentata




Raggio di ribalta

Posizione a ribalta

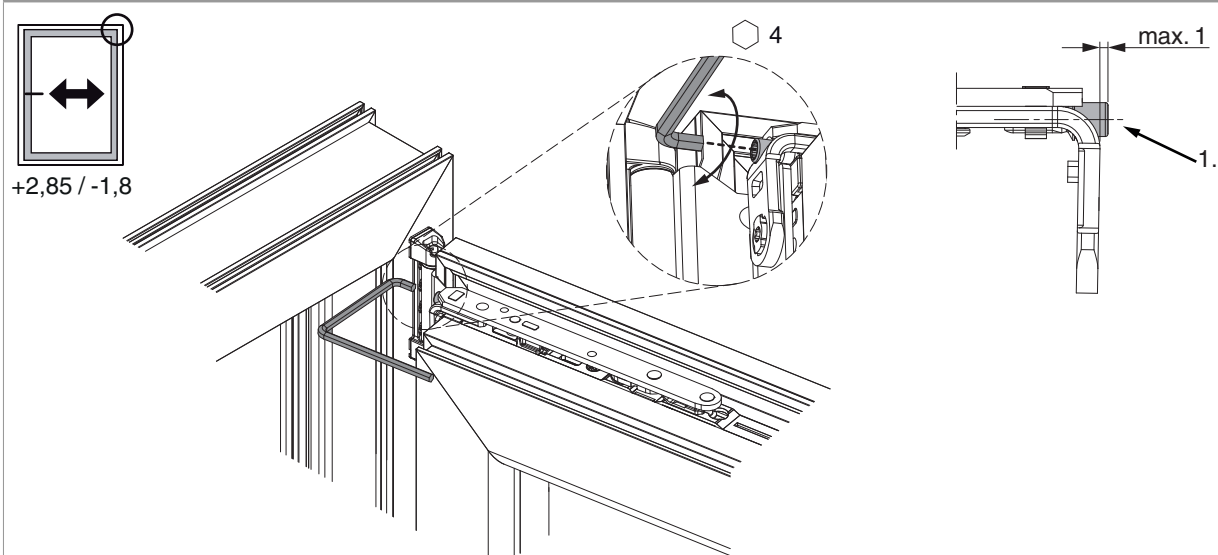


## 211696 - Forbice ad angolo premontata MM senza aerazione controllata 800 LBB 601-800 argento

	Y
400	80
600	124
800	125
1050	127
1300	127

### Regolazione laterale

nel braccio forbice

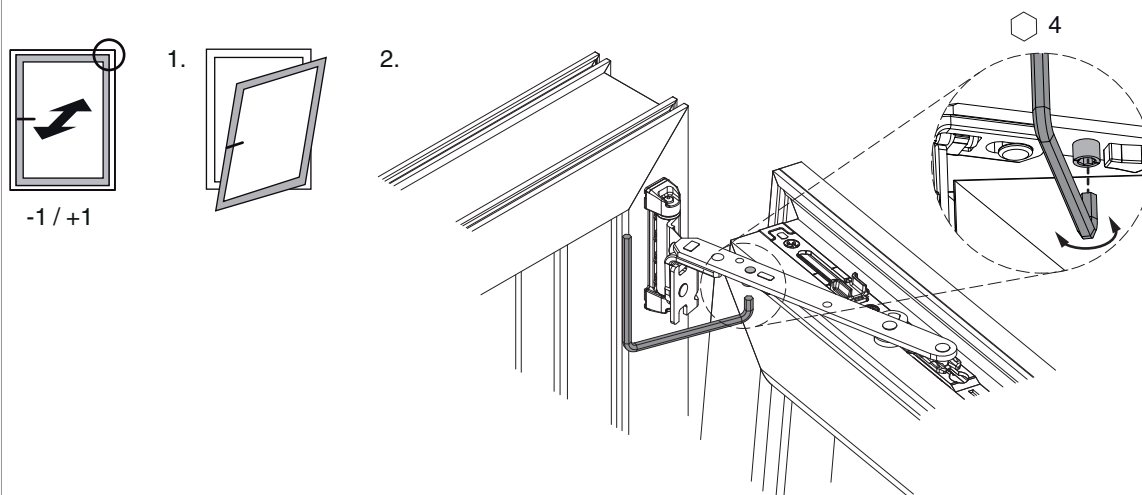


1. Durante l'abbassamento dell'anta assicurarsi che la vite non fuoriesca completamente. La testa della vite deve sporgere al massimo 1 mm!

## 211696 - Forbice ad angolo premontata MM senza aerazione controllata 800 LBB 601-800 argento

### Regolazione pressione

nel braccio forbice



Fungo e nottolino

